

Отправка весовых товаров на весы «Масса-К»

Работа с весовыми штрихкодами доступна пользователям кассового модуля Контур.Маркета на Windows и совместимых касс. Для владельцев касс на Android эта возможность появится позже.

Инструкция относится к моделям весов «Масса-К», которые печатают этикетки и поддерживают загрузку из Excel:

- МК модификации RP10; RP10-1; R2P10; R2P10-1; RL10-1; R2L10-1; RC11
- ТВ-S модификации RC.1; RC.2; RP.1; RL.1
- ТВ-M модификации RL.1.

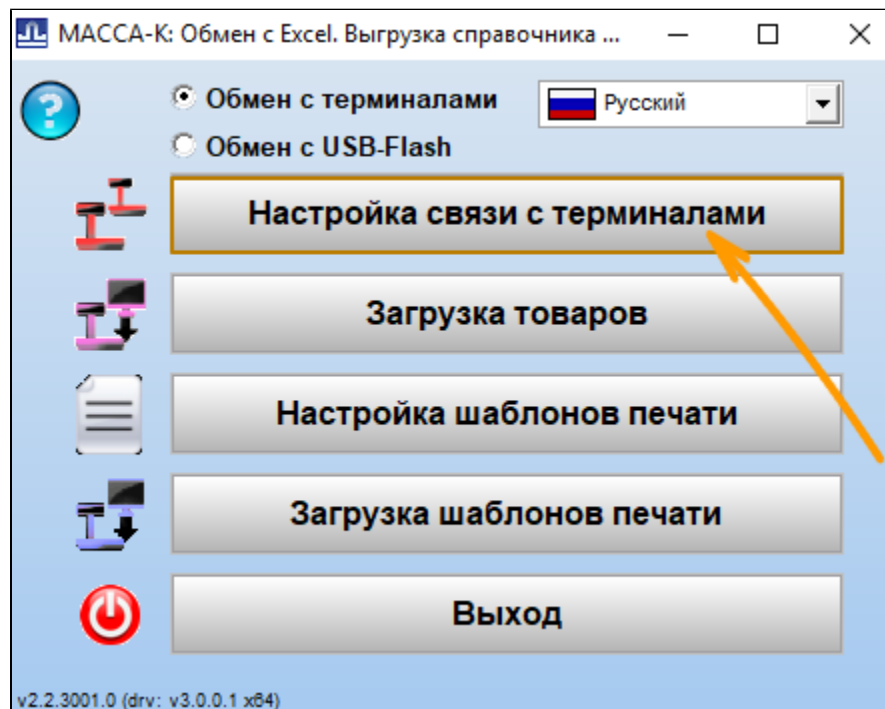
Для загрузки товаров на весы установите на свой компьютер ПО весов «Масса-К». Скачать ПО можно на странице [Масса-К: обмен с Excel](#).

[Выгрузка справочника товаров](#).

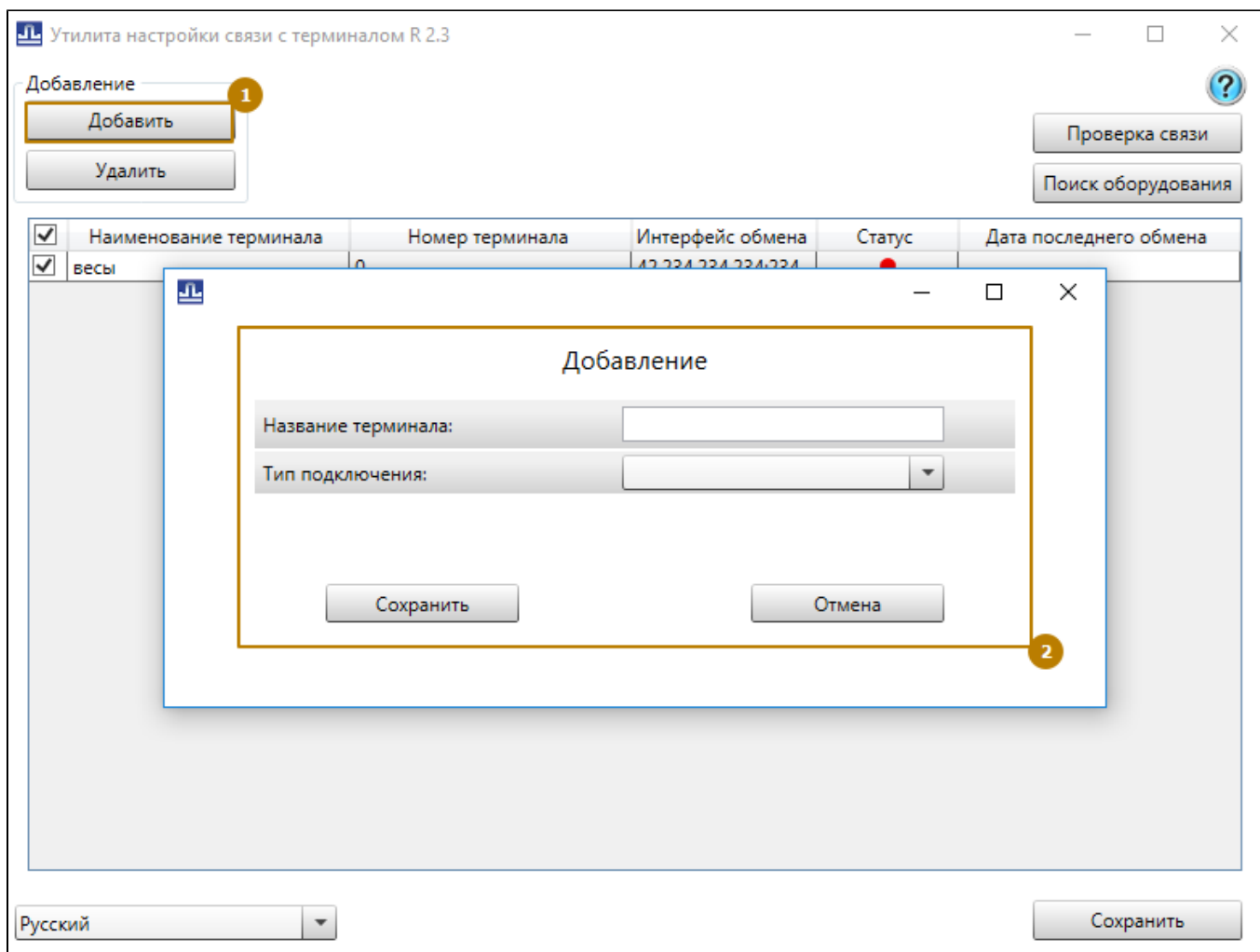
Скачайте весовые товары из Контур.Маркета по [инструкции](#). Сервис выгрузит Excel-файл, сохраните его на ваш компьютер.

1. Зайдите в программу-загрузчик на весы «Масса-К».

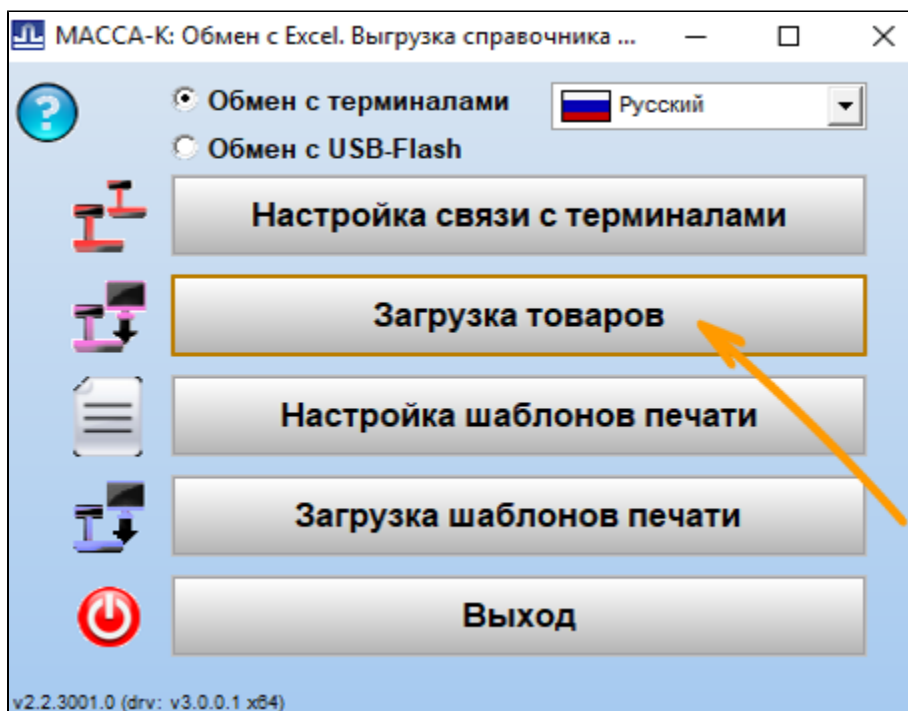
2. Если ваши весы уже привязаны к загрузчику, пропустите второй шаг и переходите к третьему. Если установили загрузчик впервые, зайдите в настройку связи с терминалами.



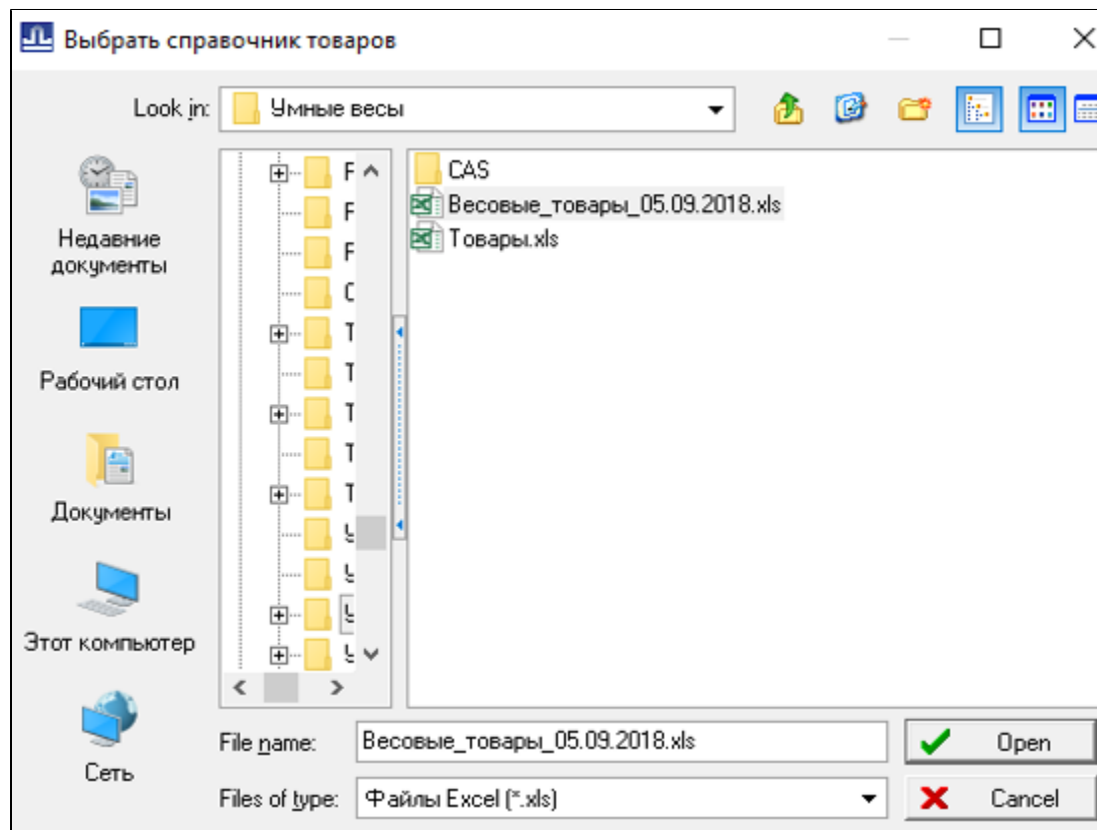
В открывшемся окне добавьте данные о своих весах и сохраните.



3. Нажмите «Загрузка товаров».



4. Выберите файл *.xls, который скачали из Контур.Маркета, и нажмите «Открыть».



5. Готово. Загрузчик передаст товары на весы.

Какой штрихкод будет на этикетках, которые выдают весы.

Формат весового штрихкода отличается от остальных. Обычно весовой код имеет формат PPTTTTBBBVK и содержит такую информацию:

- «PP» — префикс, он указывает, что товар весовой
- «Т» — код товара в сервисе Контур.Маркет, указанный в карточке товара
- «В» — вес товара
- «К» — контрольное число, которое весы указывают автоматически.

Если работаете в кассовом модуле Контур.Маркета или с кассой «Дримкас», штрихкод весового товара будет начинаться на «28». Укажите такой же префикс в настройках весов (по инструкции производителя).

Если работаете в другом кассовом ПО, укажите префикс вручную в настройках весов (по инструкции производителя) и в настройках вашей кассы. Префикс может состоять из любых двух чисел от 0 до 9.

Если у вас есть сложности с загрузкой товаров на весы, рекомендуем изучить инструкцию от производителя ваших весов. Обычно она поставляется в комплекте с весами.